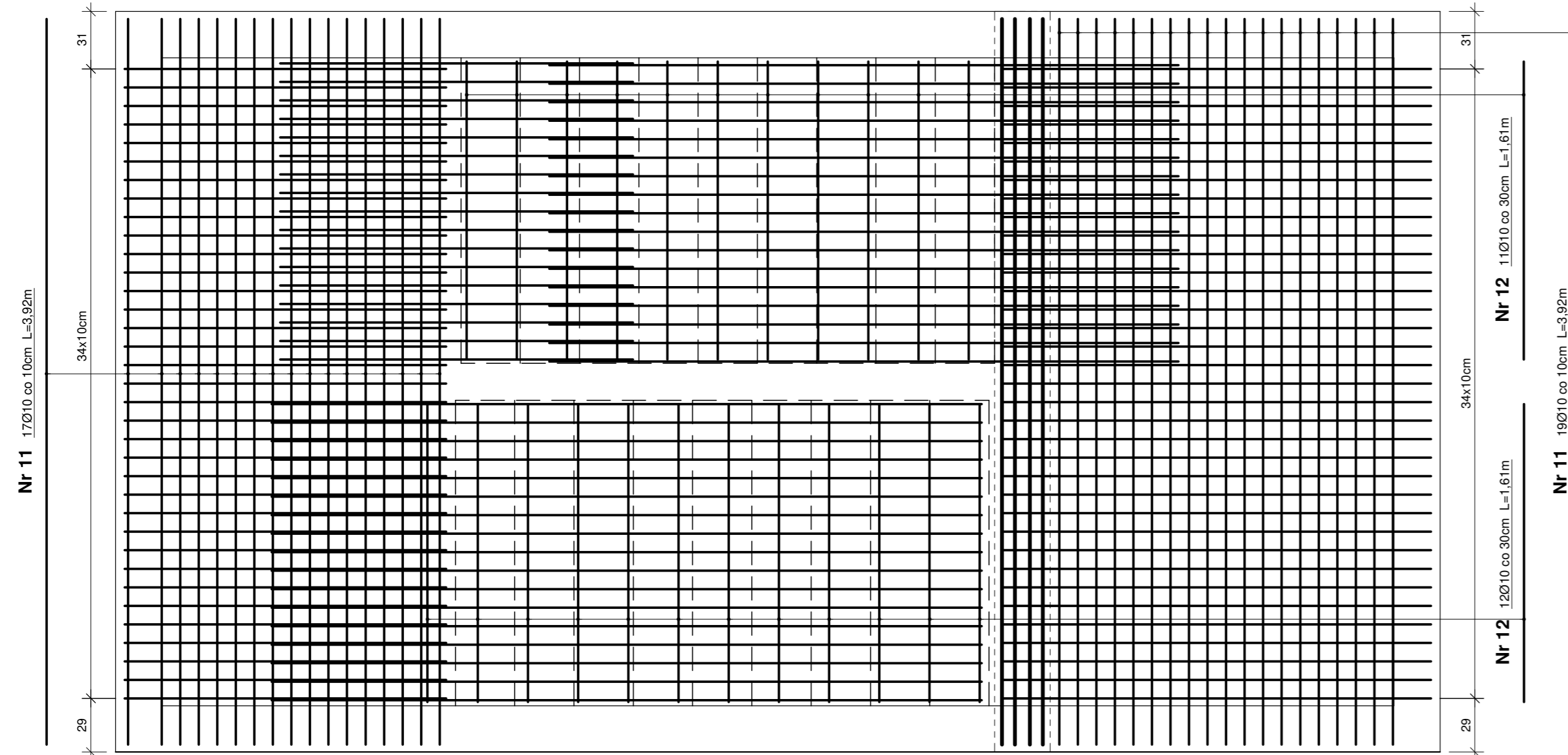
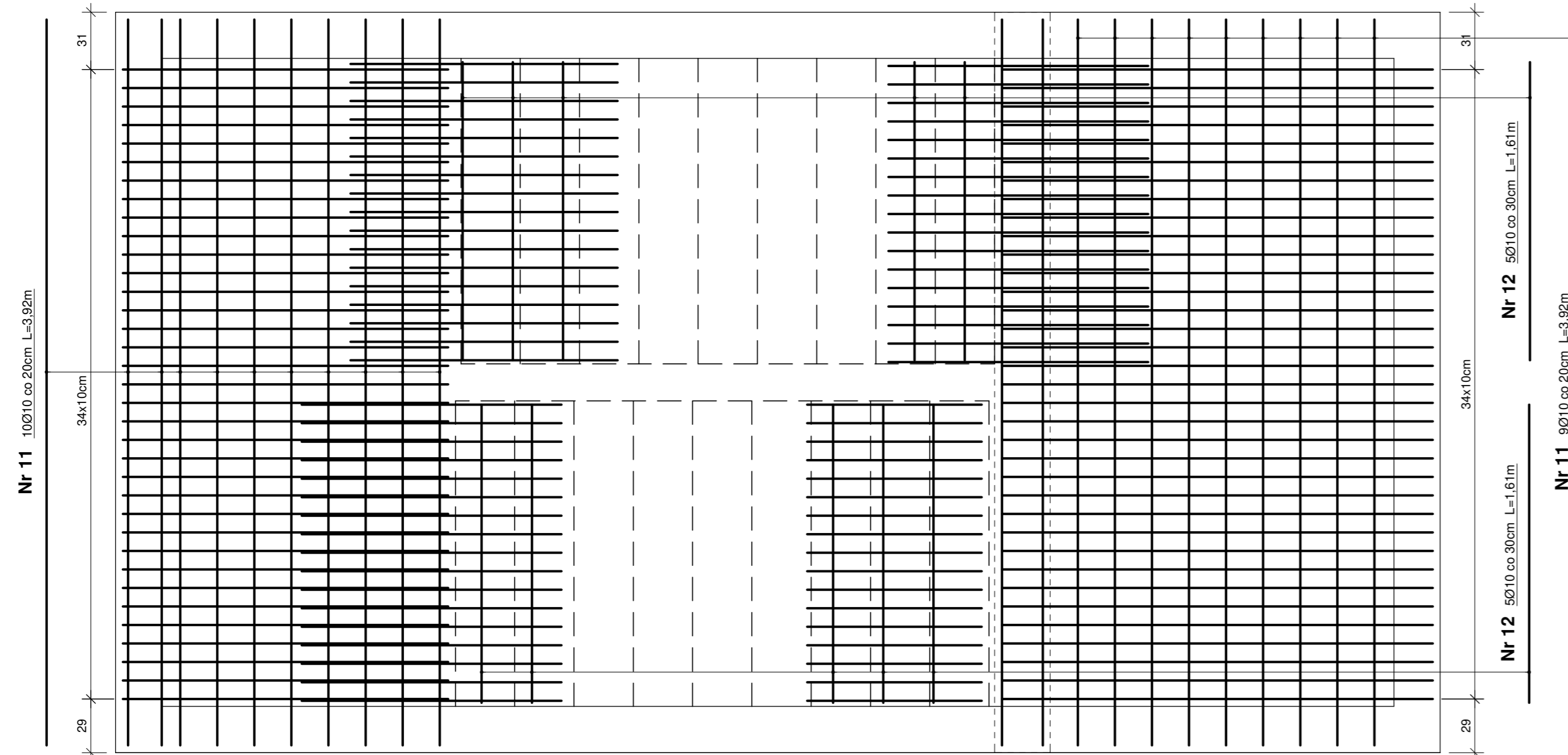


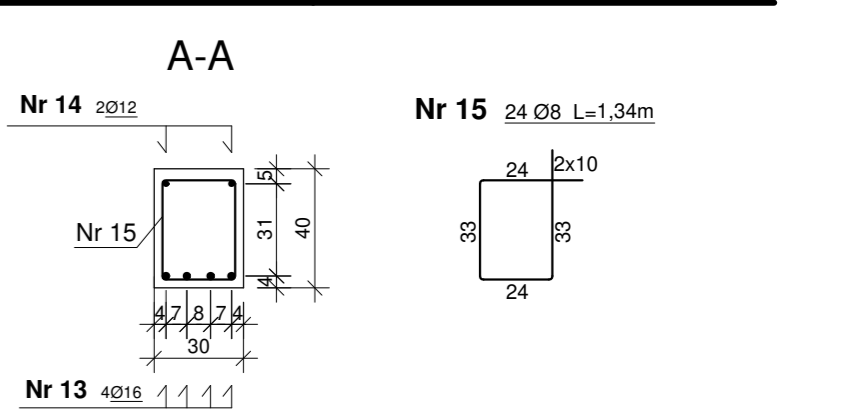
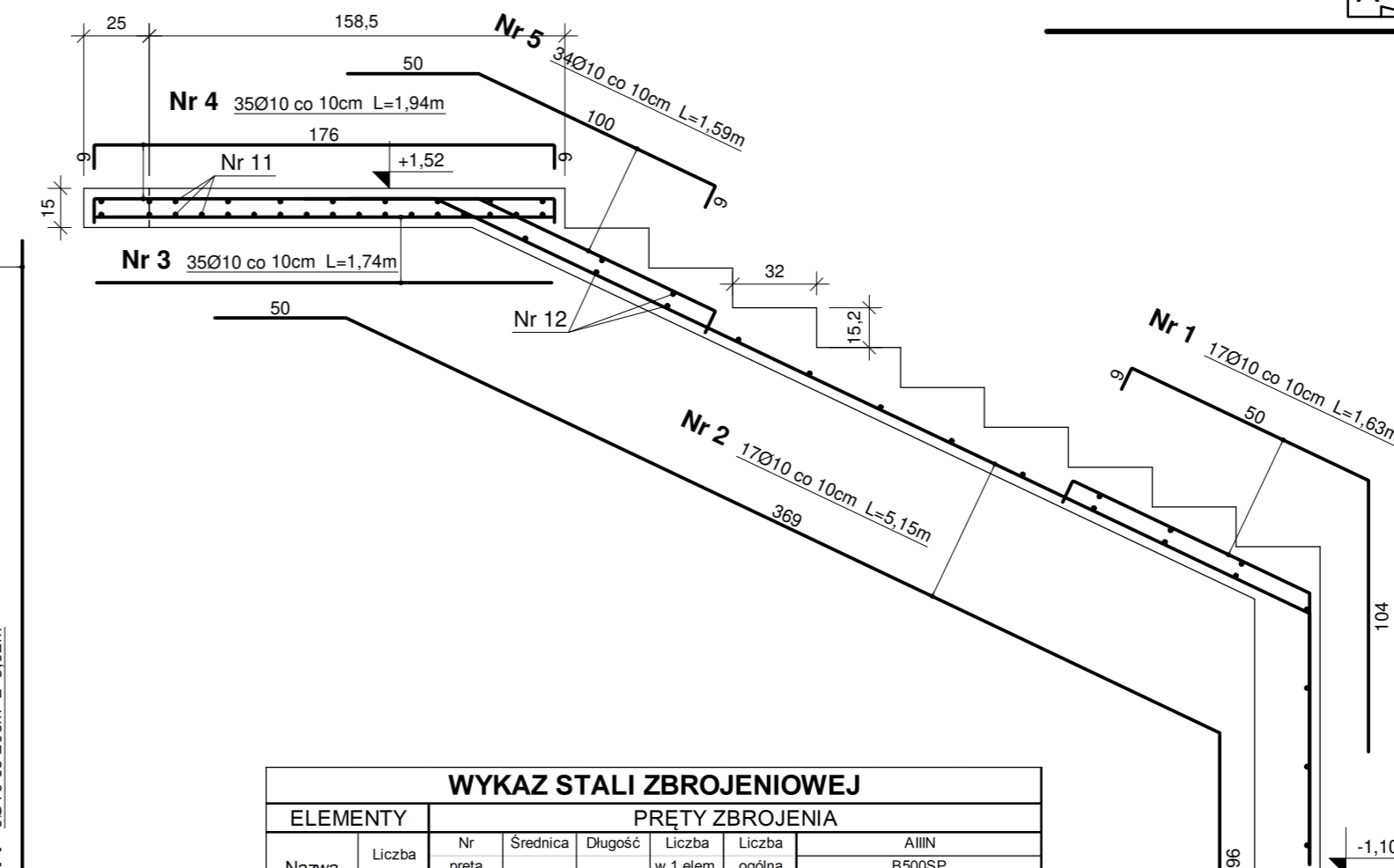
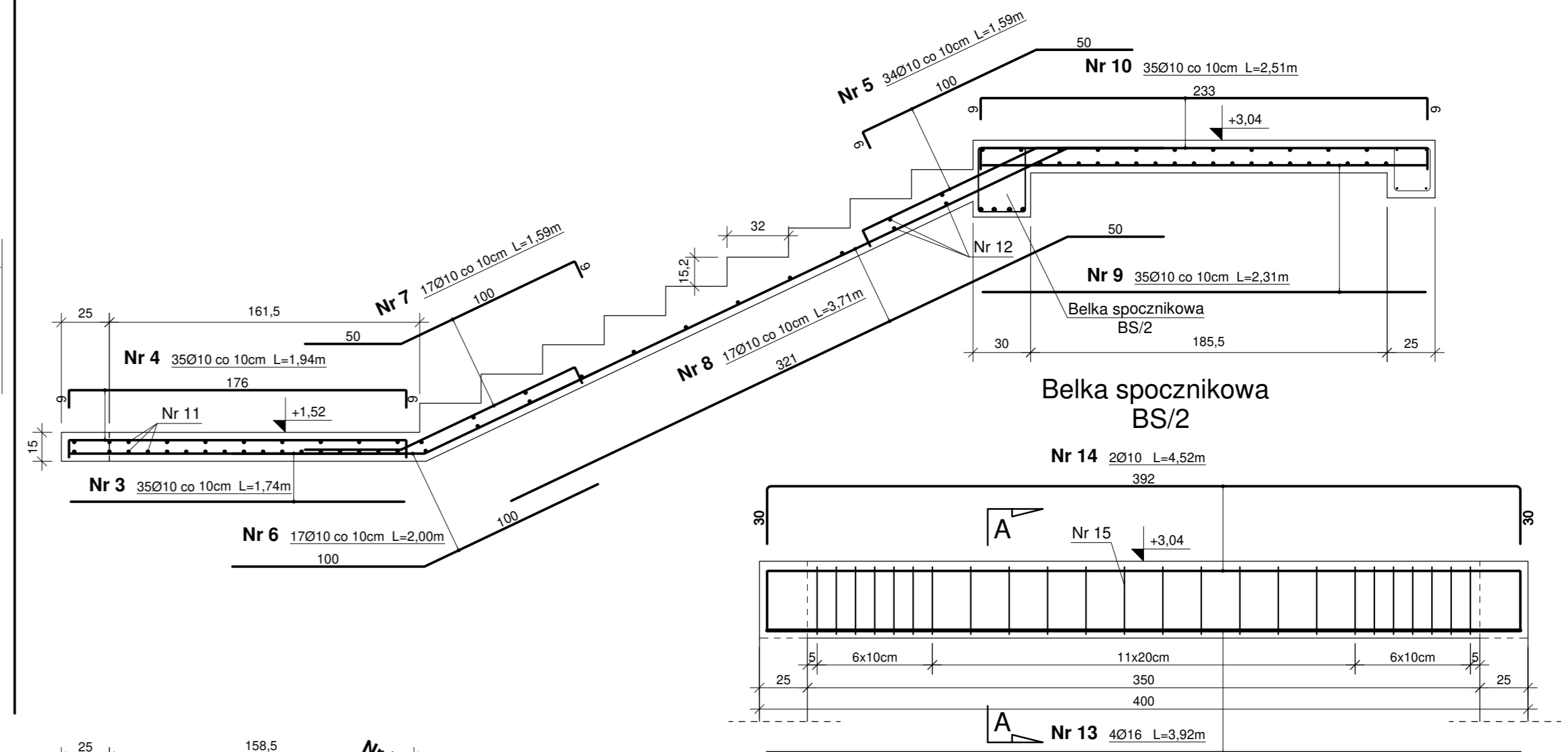
Zbrojenie dołem



Zbrojenie górą



Schody SCH/2 skala 1:25



WYKAZ STALI ZBROJENIOWEJ											
ELEMENTY		PRĘTY ZBROJENIA									
Nazwa	Liczba szt.	Nr pręta	Średnica mm	Długość m	Liczba w 1 elem. szt.	Liczba ogólna szt.	AIIIIN B500SP				
							Ø8	Ø10	Ø16		
SCH/2	1	1	10	1,63	17	17			27,71		
		2	10	5,15	17	17			87,55		
		3	10	1,74	35	35			60,90		
		4	10	1,94	35	35			67,90		
		5	10	1,59	34	34			54,06		
		6	10	2,00	17	17			34,00		
		7	10	1,59	17	17			27,03		
		8	10	3,71	17	17			63,07		
		9	10	2,31	35	35			80,85		
		10	10	2,51	35	35			87,85		
		11	10	3,92	55	55			215,60		
		12	10	1,61	36	36			57,96		
		13	16	3,92	4	4				15,68	
		14	10	4,52	2	2				9,04	
		15	8	1,34	24	24				32,16	
Długość ogólna							m	32,16	873,52	15,68	
Masa 1m pręta							kg	0,395	0,620	1,580	
Masa prętów wg średnic							kg	12,70	541,58	24,77	
Masa prętów wg gatunków stali							kg		579,06		
Masa całkowita prętów							kg		579,06		

BETON C25/30
STAL A-IIIIN (B500SP)

Ministerstwo Rodziny, Pracy i Polityki Społecznej

Projekt realizowany ze środków Samorządowego Funduszu Wsparcia Osób Niepełnosprawnych i powołu wolontariatu

KOMBUD RAFAŁ MARCINIAK TEL. 514 908 159, BIURO_KOMBUD@WP.PL

OPRACOWANIE CHRONIONE PRAWAMI AUTORSKIMI

POWIELANE LUB WYKORZYSTYWANE NIEZDOLNE Z PRAZDZINACIEM BEZ ZGODY WŁAŚCICIELA DOKUMENTACJA JEST ZABRONIONE.

PROJEKT: Przebudowa, rozbudowa, nadbudowa budynku na potrzeby Centrum Opiekuńczo - Mieszkalnego

LOKALIZACJA INWESTYCJI: 05-230 Kobyłka, ul. Poprzeczna 18 dz. nr 160/2, 168/3, 168/4, obręb 35

INWESTOR: Powiat Wołomiński 05-200 Wołomin, ul. Prądzińskiego 3

Tytuł rysunku: SCHODY SCH/2

PROJEKTANT: inż. Zbigniew Rybus

SPRAWDZAJĄCY: mgr inż. Łukasz Kwiatkowski

OPRACOWANIE: LOD/2073/PWOK/13

OPRACOWANIE: LOD/2309/POOK/13

BRANŻA: KONSTRUKCJA

FAZA: PT

SKALA: 1:25

DATA: 11.2020R.

RODZAJ ARKUSZA: 420x700

NR RYSUNKU: K-19

STRONA: